



Accumulatori a membrana ADE

Per pressioni di esercizio fino a 250 bar

*Catalogo HY07-1248/IT
Aprile 2005*



Perché utilizzare un accumulatore a membrana?

I liquidi sono praticamente incompressibili e non possono, quindi, essere utilizzati direttamente per accumulare energia. Gli accumulatori idro-pneumatici utilizzano la diversa compressibilità dei fluidi liquidi e gassosi per consentire l'accumulo di energia del fluido sotto pressione. La sezione superiore del corpo dell'accumulatore a membrana contiene gas pressurizzato ed è isolata dalla sezione inferiore mediante una membrana flessibile. La sezione inferiore è collegata all'impianto idraulico. Allorché la pressione dell'impianto supera il valore di pressione del gas, il liquido fluisce nel corpo dell'accumulatore, mentre quando la pressione dell'impianto scende al di sotto di quella del gas, il liquido viene scaricato nell'impianto idraulico, mantenendo costante la pressione all'interno dell'impianto e incrementando la portata della pompa.

Gli accumulatori idro-pneumatici a membrana Parker ottimizzano l'efficienza dell'impianto idraulico. Il loro design semplice e compatto assicura prestazioni affidabili e lunga durata in un'ampia gamma di applicazioni industriali e nel settore del mobile.

Gli accumulatori a membrana della serie ADE devono essere utilizzati esclusivamente con fluidi di classe 2. È tassativamente proibito il loro utilizzo con fluido di classe 1.

Gli accumulatori a membrana Parker sono progettati, costruiti e testati in conformità con gli standard di più alto livello. Parker Hannifin non si assume alcuna responsabilità di eventuali danni a persone o cose, o di possibili conseguenze per: mancato funzionamento derivante dall'inosservanza delle istruzioni operative riportate nel bollettino HY07-1248-T.

Direttiva europea per i dispositivi a pressione

Gli accumulatori della serie ADE sono sottoposti alle procedure di valutazione della conformità secondo la Direttiva europea 97/23/EC sui dispositivi a pressione. Sui modelli con capacità superiore a 1 litro è apposto il marchio CE, mentre i modelli di volume fino a 1 litro sono progettati e fabbricati secondo la corretta prassi costruttiva (sound engineering practice – SEP).

Caratteristiche e vantaggi

1 Mantello

Il mantello è costruito in acciaio ad alta resistenza. La struttura microsaldata con fascio elettronico, non riparabile, riduce al minimo peso e dimensioni, semplificando il posizionamento e l'installazione.

2 Anello di ritegno membrana

La membrana flessibile è trattenuta da un anello in acciaio, fissato in modo permanente in fase di assemblaggio per garantire la tenuta impermeabile ai gas.

3 Membrana

La membrana separa in modo eccellente il gas dal liquido. Gli accumulatori ADE possono essere dotati di membrane in nitrile (NBR) o in composti a base di epicloroidrina (ECO), entrambi idonei per l'utilizzo con oli minerali, mentre le membrane ECO assicurano eccezionali prestazioni alle basse temperature in applicazioni nel settore del mobile particolarmente severe.

4 Pulsante di sicurezza membrana

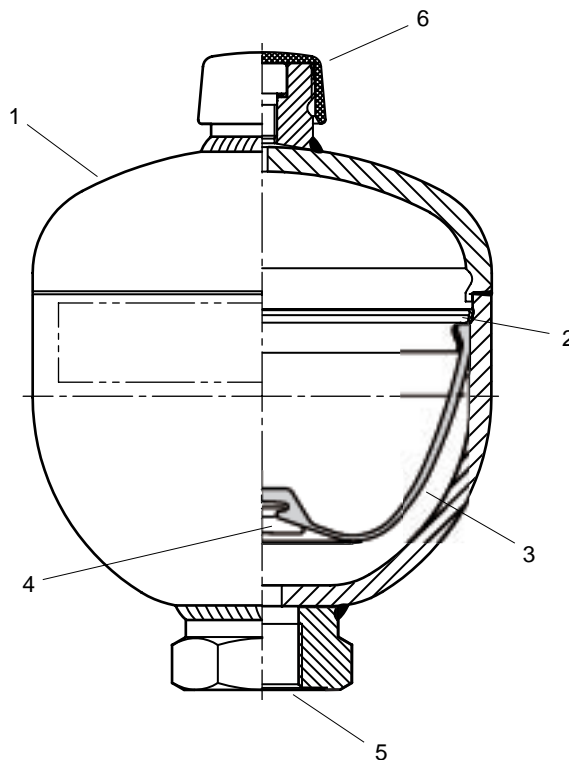
La membrana stampata è dotata di un 'pulsante' che chiude il condotto del liquido quando l'accumulatore è completamente scarico, onde evitare danni che potrebbero derivare dall'estrusione della membrana nel condotto.

5 Condotto liquido

Le filettature BSPP del condotto sono fornite di serie; su richiesta specifica sono tuttavia disponibili altri tipi di filettature – a tale proposito rivolgersi all'ufficio vendite Parker.

6 Bocca per il gas

La bocca per il gas è sigillata mediante apposito tappo filettato, ricavato di macchina appositamente per consentire lo scarico della pressione in condizioni di assoluta sicurezza prima dello smaltimento finale. Una filettatura esterna consente il montaggio del kit di caricamento e misurazione Parker UCA per il rapido ed agevole controllo e per la regolazione della pressione di precarica dell'azoto.



La Parker Hannifin Corporation...

è una società leader a livello mondiale nella costruzione di componenti e sistemi di controllo del movimento. La Parker dispone di oltre 800 linee di prodotti per applicazioni idrauliche, pneumatiche ed elettromeccaniche per oltre 1200 diversi mercati industriali e aerospaziali. Con più di 45.000 dipendenti, circa 210 stabilimenti di produzione e uffici sparsi in tutto il mondo, la Parker mette a disposizione dei propri clienti il massimo della tecnologia e un servizio di assistenza di prima classe. Parker Hannifin è il maggior fornitore a livello mondiale di attuatori ed accumulatori idraulici per applicazioni industriali.

Caratteristiche e dimensioni

Dati tecnici

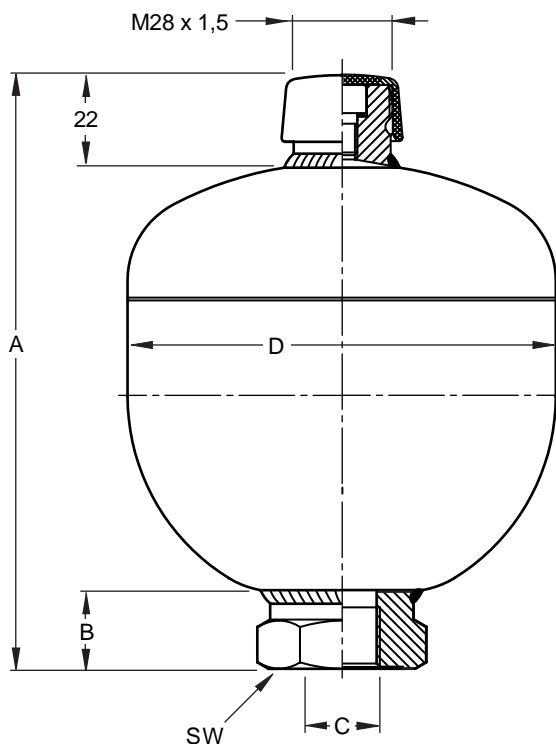
Volumi standard	0,075 – 3,5 litri
Pressione di esercizio	Fino a 250 bar, secondo il modello
Gamma di temperature standard	
Involucro e bocche:	da -30°C a +80°C
Membrana/guarnizioni di tenuta in nitrile:	da -10°C a +80°C
Membrana/guarnizioni di tenuta in epicloroidrina:	da -30°C a +80°C
Tipo liquido	Olio minerale (composti standard)

Note (vedere Tabella)

- ¹ Un volume di liquido minimo (10% del volume del gas) deve essere mantenuto all'interno dell'accumulatore.
- ² p_1 è la pressione del gas di precarica a 20°C.
 p_2 è la massima pressione di esercizio o di impianto.

Portata

I valori massimi indicati in tabella sono validi unicamente in caso di installazione verticale (bocca lato idraulico rivolta verso il basso).



Modelli, capacità e dimensioni

Modello	Volume in litri	Pressione di esercizio max Bar	Massa Kg	Categoria PED 97/23/CE	Portata max ¹ l./min	Pressione differenziale max Bar	Rapporto di compressione max. p_1/p_2 ²	Pressione di precarica ± 5 Bar	A	B	C BSPP	D	SW	Composto membrana
ADE007-25R1A2 ADE007-25R9A2	0,075	250	0,7	–	10	210	1 : 8	60	111	20	G ¹ / ₂	64	32	NBR ECO
ADE016-25R1A2 ADE016-25R9A2	0,16	250	1,0	–		210	1 : 6		75			ECO		
ADE032-21R1A2 ADE032-21R9A2	0,32	210	1,3	–	40	140	1 : 8	40	134	22	G ¹ / ₂	93	41	NBR ECO
ADE050-21R1A2 ADE050-21R9A2	0,5	210	2,0	–		175			106			ECO		
ADE075-21R1A2 ADE075-21R9A2	0,75	210	3,7	–	60	175	1 : 4	90	167	21	G ³ / ₄	122	174	NBR ECO
ADE100-21R1A2 ADE100-21R9A2	1,0	210	3,5	–		170			136			ECO		
ADE140-14R1C2 ADE140-14R9C2	1,4	140	4,2	I	60	120	1 : 4	90	191	21	G ³ / ₄	147	174	NBR ECO
ADE140-25R1C2 ADE140-25R9C2	1,4	250	6,0	II		140			155			ECO		
ADE200-25R1C2 ADE200-25R9C2	2,0	250	7,5	II	60	140	1 : 4	90	251	21	G ³ / ₄	155	174	NBR ECO
ADE280-25R1C2 ADE280-25R9C2	2,8	250	10	II		140			174			ECO		
ADE350-25R1C2	3,5	250	11	II	60	140	1 : 4	90	307	21	G ³ / ₄	174		NBR

Se non altrimenti specificato, tutte le dimensioni vengono fornite in millimetri.

In linea con la nostra politica di continuo miglioramento dei prodotti, le specifiche riportate nel presente catalogo sono soggette a modifica senza preavviso.

Hydraulics Group

Uffici Vendite

Europa

Austria
Wiener Neustadt
Tel: +43 (0)2622 23501
Fax: +43 (0)2622 66212

Belgio
Nivelles
Tel: +32 (0)67 280 900
Fax: +32 (0)67 280 999

Danimarca
Ballerup
Tel: +45 4356 0400
Fax: +45 4373 8431

Finlandia
Vantaa
Tel: +358 (0)9 4767 31
Fax: +358 (0)9 4767 3200

Francia
Contamine-sur-Arve
Tel: +33 (0)450 25 80 25
Fax: +33 (0)450 03 67 37

Germania
Kaarst
Tel: +49 (0)2131 4016 0
Fax: +49 (0)2131 4016 9199

Irlanda
Dublino
Tel: +353 (0)1 293 9999
Fax: +353 (0)1 293 9900

Italia
Corsico (MI)
Tel: +39 02 45 19 21
Fax: +39 02 4 47 93 40

Norvegia
Ski
Tel: +47 64 91 10 00
Fax: +47 64 91 10 90

Polonia
Varsavia
Tel: +48 (0)22 863 49 42
Fax: +48 (0)22 863 49 44

Paesi Bassi
Oldenzaal
Tel: +31 (0)541 585 000
Fax: +31 (0)541 585 459

Portogallo
Leca da Palmeira
Tel: +351 22 9997 360
Fax: +351 22 9961 527

Regno Unito
Warwick
Tel: +44 (0)1926 317 878
Fax: +44 (0)1926 317 855

Repubblica Ceca
Klecany
Tel: +420 284 083 111
Fax: +420 284 083 112

Slovacchia
Rif. Repubblica Ceca

Spagna
Madrid
Tel: +34 91 675 73 00
Fax: +34 91 675 77 11

Svezia
Spånga
Tel: +46 (0)8 597 950 00
Fax: +46 (0)8 597 951 10

Turchia
Merter/Istanbul
Tel.: +90 212 482 91 06/07
Fax: +90 212 482 91 10

Ungheria
Budapest
Tel: +36 (06)1 220 4155
Fax: +36 (06)1 422 1525

Internazionale

Australia
Castle Hill
Tel: +61 (0)2-9634 7777
Fax: +61 (0)2-9899 6184

Canada
Milton, Ontario
Tel: +1 905-693-3000
Fax: +1 905-876-0788

Cina
Beijing
Tel: +86 10 6561 0520
Fax: +86 10 6561 0526

Asia Pacifico
Hong Kong, Kowloon
Tel: +852 2428 8008
Fax: +852 2425 6896

India
Mumbai
Tel: +91 22 7907081
Fax: +91 22 7907080

Giappone
Tokyo
Tel: +(81) 3 6408 3900
Fax: +(81) 3 5449 7201

America Latina
Brasile
Tel: +55 12 3954-5100
Fax: +55 12 3954-5266

Sud Africa
Kempton Park
Tel: +27 (0)11-961 0700
Fax: +27 (0)11-392 7213

USA
Cleveland (industriale)
Tel: +1 216-896-3000
Fax: +1 216-896-4031
Lincolnshire (mobile)
Tel: +1 847-821-1500
Fax: +1 847-821-7600

Parker Hannifin è il primo produttore al mondo di soluzioni e sistemi per il Motion & Control, con vendite e stabilimenti di produzione in tutto il mondo. Per informazioni sui prodotti o sull'ufficio vendite Parker di zona, visitate il sito: www.parker.com o chiamate il numero gratuito 00800 2727 5374.



Catalogo HY07-1248/1-IT
2M 04/05 CQ

© Copyright 2005
Parker Hannifin Corporation
Tutti i diritti riservati.